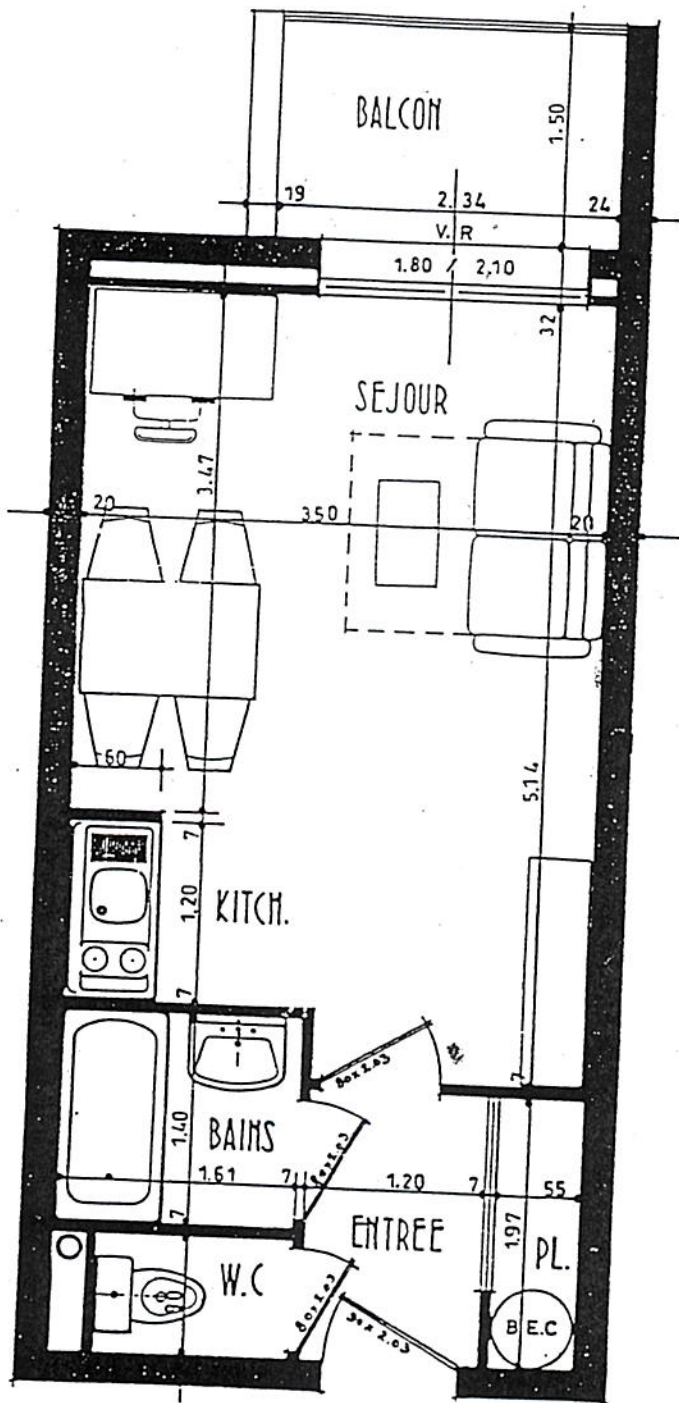


Résidence

OXFORD

Résidence Services pour Etudiants et Jeunes

modèle 1



Parc d'Activités "LES AULNAIES"

45 160

OLIVET

Type 1

SURFACE HABITABLE

24.20 m²

SURFACE BALCON

3.50 m²

SURFACE TOTALE

27.70 m²

SEJOUR	17.27
ENTREE	2.36
PLACARD	1.15
BAINS	2.25
W.C.	1.17

réalisation

